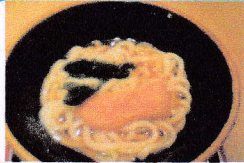
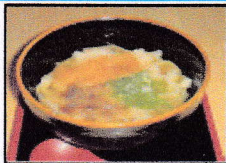


# 255種類のセットメニュー

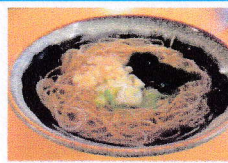
1群



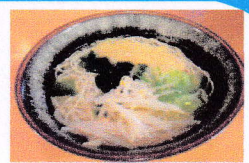
うどん



きしめん



そば



そうらーめん



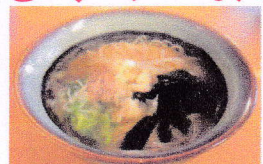
みそうどん



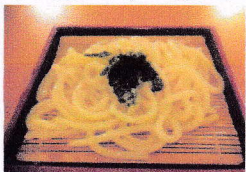
みそきし



みそそうらーめん



そうらー醤油味



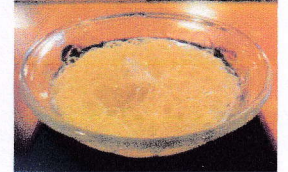
ざるうどん



ざるそば



ざるきし



ざるめん



うどんころ

ころは温・冷  
を指定して  
ください。



きしころ

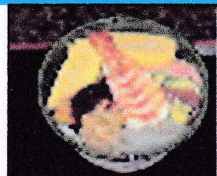


冷しそば

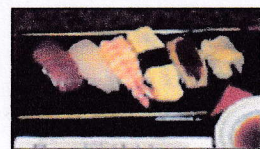
1群と2群からひとつずつお選びください。 **プラス** 2群の値段が税込みのセット料金です。



Aセット (握り)  
1100円



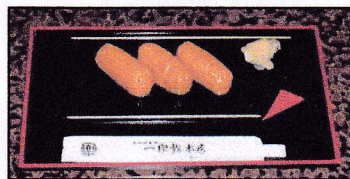
Bセット (ミニちらし)  
1100円



Sセット (握り5かん)  
1000円



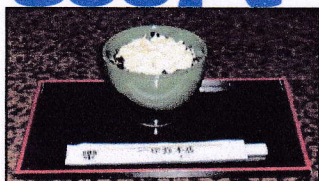
Cセット (いなり5かん)  
800円



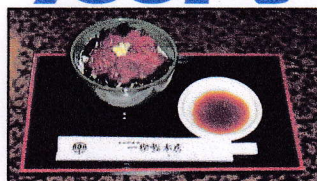
Dセット (いなり3かん)  
700円



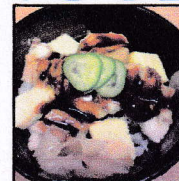
Eセット (いなり&かっぱ)  
900円



Gセット (ツナマヨ丼)  
800円



Mセット (まぐろ丼)  
1000円



Oセット (穴子丼)  
1000円

丼の大盛は100円UP  
うどん・そば1.5盛りは  
100円UP, 2倍は200円UP

2群



SPセット  
(上握り)  
2000円